

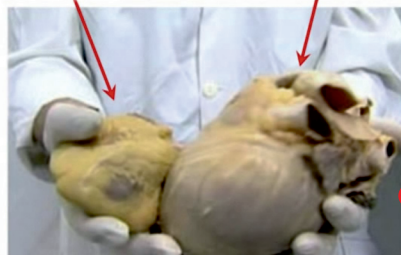
Знаете ли Вы, что...

Пиво содержит алкоголь, который ухудшает работу мозга, негативно влияет на интеллект человека, снижает его способность к обучению



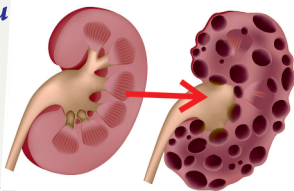
Употребление 1 литра пива равносильно приёму полстакана (100 г) водки

Нормальное сердце Сердце умеренно пившего пиво



Это явление врачи-рентгенологи называют синдромом «пивного сердца» или синдромом «капронового чулка»

Пиво обладает мочегонным эффектом и может привести к вымыванию важных минералов из организма, а в дальнейшем к заболеванию почек



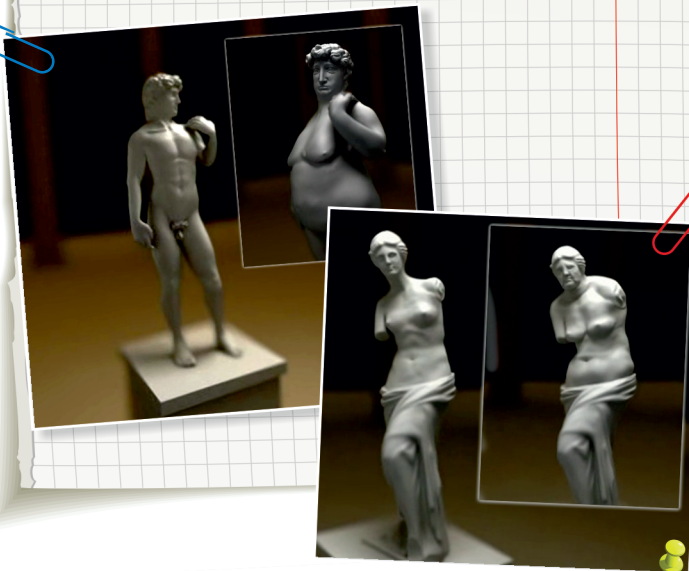
Пиво меняет мужчин и женщин

Чего ждать мужчинам?

- феминизации (таз становится шире, увеличиваются грудные железы)
- половой дисфункции

Что ожидает женщин?

- маскулинизация (грубеет голос, рост волос на лице и теле)
- нарушения репродуктивной функции (нарушение менструальной функции, невынашивание беременности, бесплодие)



Пиво разрушает печень, приводя к развитию пивного гепатита и цирроза печени

Употребление пива приводит к развитию алкоголизма

Почему от пива толстеют?

Пивной образ жизни не способствует сохранению нормального веса (высококалорийная еда и напитки плюс малоподвижный образ жизни):

1. Пиво само по себе – калорийный продукт. Например, в светлом пиве содержится от 300 до 400 ккал на литр, а в темном может содержаться от 400 до 700 ккал на литр.

2. Пивная закуска – калорийна. К примеру: 100 г картофельных чипсов – 550–560 ккал.

Пара бутылок плюс закуска – и Вы уже употребили половину суточной нормы энергии.



«От пива делаются ленивыми, глупыми и бессильными»

О. Бисмарк

Ответы на кроссворд

1. Зависимость
2. Чулок
3. Водка
4. Ведро
5. Алкоголь
6. Живот
7. Минералы
8. Цирроз
9. Маскулинизация
10. Феминизация

Помните об ответственности

Кодекс РФ об административных правонарушениях

Ст. 20.20 ч.1 КоАП РФ

Потребление (распитие) алкогольной продукции в местах, запрещенных федеральным законом, - влечет наложение штрафа от 500 до 1500 руб.

Ст. 20.21 КоАП РФ

Появление в общественных местах в состоянии опьянения, оскорбляющем человеческое достоинство и общественную нравственность, - влечет наложение штрафа от 500 до 1500 рублей или арест на срок до 15 суток.

Ст. 20.22 КоАП РФ

Нахождение в состоянии опьянения несовершеннолетних, потребление (распитие) ими алкогольной и спиртосодержащей продукции либо потребление ими наркотических средств или психотропных веществ без назначения врача, новых потенциально опасных психоактивных веществ или одурманивающих веществ, - влечет наложение штрафа на родителей или иных опекунов в размере от 1500 до 2000 рублей.

Нужна помощь? ЗВОНИ! ПРИХОДИ!

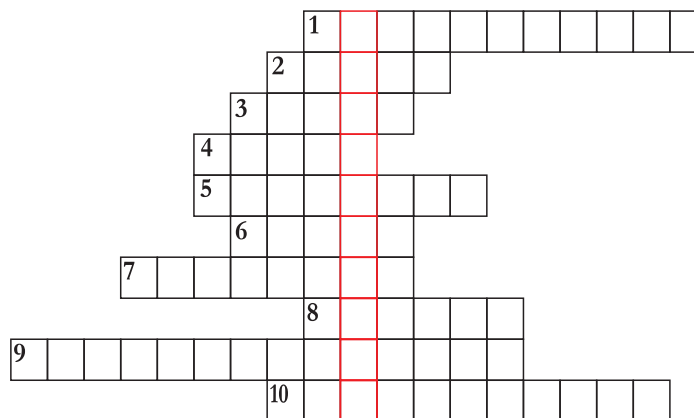
Получить информацию по любым вопросам, связанным с употреблением алкоголя, можно по телефону **54-70-41**, г.Северск, ул.40 лет Октября, д.12, Психоневрологический диспансер

Берегите свое здоровье!

ОГБУЗ «Центр медицинской профилактики»
г. Томск, ул. Красноармейская, 68, т. (3822) 468-500,
сайт profilaktika.tomsk.ru

Присоединяйтесь к нашим группам
«Будь здоров, Томск!»
ВКонтакте и в Одноклассниках

Заполните кроссворд и узнайте, к чему может привести употребление пива



1 При употреблении пива она развивается **НЕЗАМЕТНО**, но быстрее, чем от крепких алкогольных напитков.

2 «Пивное сердце» – одрябшее и провисшее, рентгенологи по другому называют «капроновый ...».

3 Употребление 1 литра пива равносильно приёму полстакана (100 граммов) этого напитка.

4 Чтобы получить с пивом суточную дозу витаминов группы В, нужно выпить по объёму целое ...

5 Это вещество, содержащееся в пиве, вызывает ухудшение работы мозга.

6 Какая часть тела выдаёт любителя пива?

7 Пиво, обладая мочегонным эффектом, может привести к вымыванию из организма важных веществ. Каких?

8 Употребление пива вредит печени и может привести к этому заболеванию.

9 Пиво вызывает в организме женщин изменения в гормональном статусе и приводит к огрубению голоса, росту волос на лице и теле. Как называется этот процесс?

10 В результате употребления пива у мужчин могут увеличиваться грудные железы, таз становится шире. Как называется этот процесс?

Не знаете ответов?

Ищите в тексте буклета!

Издано в рамках муниципальной программы
«Профилактика алкоголизма, наркомании, токсикомании
и ВИЧ-инфекции» на 2015-2020 годы

ОГБУЗ «Центр медицинской профилактики»
Администрация ЗАТО Северск
Управление образования
Администрации ЗАТО Северск
Муниципальное казенное учреждение
«Ресурсный центр образования»



**ПИВНОЙ АЛКОГОЛИЗМ
НЕ ВЫДУМКА**